

SAHARA DRY

WITHOUT COMPROMISES

„A VALÓDI MEGOLDÁS MINDIG TERMÉSZETKÖZELI”

Animaxx-Premium csapata



SAHARA DRY ALOMKEZELÉS:

Kompromisszumok nélküli, vegyszer és antibiotikum mentes technológia, a tiszta és egészséges állatokért.

ÁLLATGYÓGYÁSZATI ÁPOLÓSZER

TEST

Külső élősködők

Miért?

- >> megfelelő a környezet
- >> meleg és párás
- >> viszketés
- >> stressz

SZÁJ

Légúti irritációk és megbetegedések

Miért?

- >> magas ammónia-és kén-hidrogén tartalom
- >> légszűrő irritáció, köhögés
- >> nő a stressz
- >> romlik az immunrendszer

ALOM

Állapota nem megfelelő

Miért?

- >> magas nedvesség és baktérium szám
- >> feltapad a bőrre
- >> állatba jutva fertőz
- >> betegségek
- >> elhullások

FÖLD

A betakarított haszonnövény fertőző

Miért?

- >> a szántóföldre kijuttatott trágya erősen fertőző lehet

TOJÁS

Fertőzött tojás

Miért?

- >> a nedves és fertőző alom feltapad
- >> fertőző mikroba behatol
- >> mosás, vakcinázás
- >> magas költség
- >> termelési és eü. rizikó magas

LÁBAK

Fertőzéses betegségek

Miért?

- >> a bőr és szaru rétegek felpuhulnak
- >> a bőr sérülékennyé válik
- >> a kisebb sérülések befertőződnek és begyulladnak stb.

ÜRÜLÉK

Túl sok ürülék

Miért baj?

- >> nagy a nedvesség- és szerves anyag tartalma
- >> baktériumok, paraziták szaporodásának táptalaja
- >> fertőződés
- >> betegségek, elhullások

TÖGY

Tőgygyulladás

Miért?

- >> környezeti mikroba jut a tejszatornába
- >> állatok egymást fertőzik
- >> gyengül az immunrendszer
- >> egyéb betegségek; selejtezés stb.

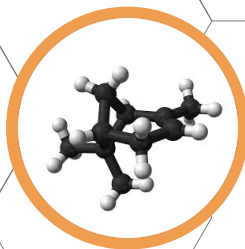
Hogyan nyújt megoldást a Sahara Dry alomkezelő por rendszeres alkalmazása?



Száj:

légúti irritációk és megbetegedések

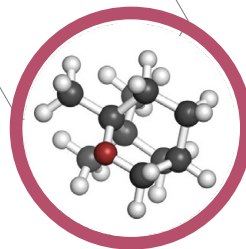
- ammónia és kénhidrogén hatékony megkötése
- légúti irritációk megszűnnek
- szag megszűnik teljesen
- stressz csökken
- erős immunrendszer
- egészséges állatok



Test:

külső élősködők zaklatják az állományt

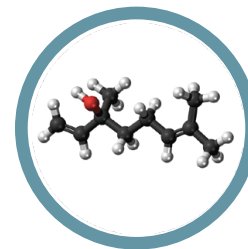
- eukaliptusz és jukka olajat tartalmaz
- a külső parazitákat bizonyos illóolajok távol tartanak
- nincs irritáció
- nincs stressz és fertőződés
- kellemes illat és környezet
- erős immunrendszer
- egészséges állatok



Alom:

kedvezőtlen környezet

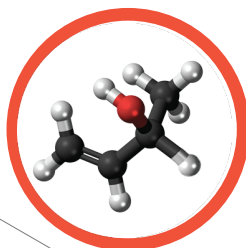
- négyféle esszenciális olaj
- kellemes környezet
- a száraz és illatos almon az állatok többet fekszenek, ezáltal jobban termelnek
- a száraz almon a környezetből eredő fertőzések valószínűsége csökken



Ürülék:

nedves, irritáló, fertőző

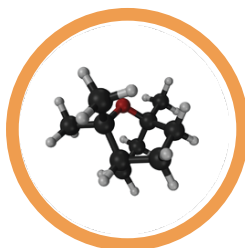
- kimagasló nedvesség megkötése miatt az almot szárazon tartja (nem kedvez a mikroorganizmusoknak)
- a száraz alom leperreg a bőrről (nem tapad fel)
- pH=5, közel bőrsemleges, nem irritálja a bőrt (ez a pH tartomány nem kedvez számos baktérium szaporodásának)



Tőgy:

tőgygyulladás

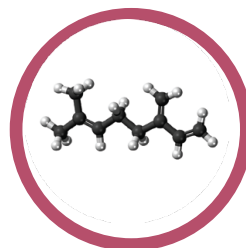
- a fenti okok miatt csökkenti a környezeti patogén mikrobák okozta klinikai tőgygyulladás valószínűségét
- az egészségesebb tőgyek alacsonyabb szomatikus sejtszámú tejet termelnek
- az egészségesebb tőgyek, több tejet termelnek, mint a gyulladt tőgyek



Lábvég:

láb- és lábvég betegségek

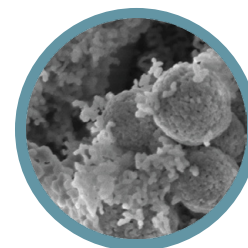
- a lábak bőrének felpuhulása, bepállása elmarad (nedvesség, ammónia és húgysav együttes hatása)
- a bőrön az ürülék feltapadása elmarad
- mikrosérülések elmaradnak
- befertőződés elmarad
- egészséges állomány
- gazdaságos termelés



Tojás:

fertőző

- szennyeződés feltapadása elmarad
- a tojás védőrétegének leoldódása elmarad
- feleslegessé válik a tojás tisztítás és fertőtlenítés
- befertőződése elmarad
- tiszta és egészséges tojások
- egészséges étkezési tojás
- egészséges szaporulat biztosítása
- hatékonyabb és gazdaságosabb termelés



Termőföld:

fertőző

- a Sahara Dry magas kalcium karbonát tartalma jelentős kalcium forrás, javítja a szikes talajokban a Ca-Na arányt
- morzsalékos talajszerkezetet alkot
- támogatja az aerob mikroorganizmusok szaporodását a talajban
- a talaj vízháztartását jelentősen javítja
- kimosódását fékezi
- Sahara Dry-al kezelt alom nitrogén tartalma magasabb, ami szántóföldre kijuttatva emelt növényi fehérje tartalmat eredményez
- semmilyen, a környezetre ártalmas komponenst nem tartalmaz

Felhasználási tapasztalatok – lásd címkén (alkalmazás, adagolás)



Az alomra hetente egyszer 30 g/nm alomport juttasson, vagy heti kétszer 15 g/alkalommal. Tenyészpárok, fészkek, tojás tisztántartása: az alomra hetente kétszer 25 g/nm alomport juttatni. Gépesített technológiánál: a szállítószalagra hetente egyszer 30 g/nm alkalommal, vagy kétszer 15 g/nm/alkalom. Telepítés után hetente kétszer 20 g/nm/alkalommal.

01 PADOZATON

Az alomra hetente kétszer 25 g/nm alomport juttasson. Tenyészpárok, fészkek, tojás tisztántartása: az alomra hetente kétszer 25 g/nm alomport juttasson. Gúnárok pénisz gyulladás megelőzése: az alomra hetente kétszer 25 g/nm alomport juttasson.

02 VIZI-SZÁRNYASOKNÁL

01 ELLETŐBEN

Az új alom felszórása előtt 50 g/nm, ellés előtt és után közvetlenül 50 g/nm/alkalom javasolt. Az ellés utáni héten összesen három alkalommal 50 g/nm/alkalom utána, hetente egyszer 50 g/nm, vagy heti kétszer 25 g/alkalom javasolt.

SZARVASMARHA

02 BORJÚNEVELŐ

Az első héten két alkalommal 50 g/nm, majd hetente egyszer 40 g/nm, vagy heti kétszer 20 g/nm/alkalom, hasmenés esetén heti két alkalommal 50 g/nm/alkalom javasolt.

03 TEJELŐ TEHENEKNÉL

Istállóban kötött vagy pihenőboksos technológiánál minden fejéskor az állat hátulsó harmada alá az alomra: minden fejéskor 15-20 g/nm matracos technológia esetén önállóan 30-50 g/nm/alkalom javasolt.

04 MÉLYALMOS

Hetente egyszer 50 g/nm vagy hetente kétszer 25 g/nm/alkalom javasolt.

05 HÚS-MARHÁKNÁL

Hetente kétszer 25 g/nm/alkalommal szórja!

A legproblémásabb körülményekre kifejlesztve

JUH ÉS KECSKE



01
ISTÁLLÓ

Új alom kihelyezése előtt a padozatra 50 g/nm friss alomra 40 g/nm hetente egyszer vagy kétszer 20 g/nm/alkalom ajánlott.

02
ELLETŐ

Közvetlen ellés előtt és ellés után 50 g/nm-t alkalmazzon! Az ellést követő héten összesen két alkalommal 50 g/nm/alkalom, utána hetente egyszer 40 g/nm ajánlott.

Alom előtt a padozatra 50 g/nm, friss alomra 40 g/nm hetente egyszer ajánlott.

01
ALOM
CSEREKOR

Hetente kétszer 40 g/nm kijuttatása ajánlott.

02
CSIKÓ
BOKSZBAN

Lábujjközök megtisztítása: szórja meg a végtagokat és a padozatot a Sahara Dry szárítószerrel.

03
BEPÁLLÁSOK
MEGELŐZÉSÉRE

LÓ



EGYÉB ÁLLATFAJOK



01
KUTYÁK,
MACSKÁK

Szagmegkötés érdekében alom alá és rászórva szükség szerint alkalmazandó (20-50 g/nm/alkalom).

02
HÜLLŐK

Alomanyagtól függően heti 5 g/nm.

03
MADARAK

Alom nélkül is alkalmazható napi 10 g/nm.

04
RÁGCSÁLÓK

Alomanyagtól függően heti 25 g/nm.

Kijuttatás lehetséges módjai

01

AZ ÚJ ALOM KIJUTTATÁSA ELŐTT (MINDEN ÚJ TELEPÍTÉS ELŐTT)

Javasolt 50 g/nm Sahara Dry alomporral leszórni a tiszta és száraz felületet. (nem kell más fertőtlenítő termék, könnyebben eltávolítható lesz az érett alom). Amennyiben már van korábbi alom, akkor nyugodtan szórja annak a tetejére ugyanezt a mennyiséget első alkalommal, majd kövesse a **Felhasználási útmutatót.** (4. és 5. oldal.)

02

ETETŐ ÉS ITATÓ BERENDEZÉSEK

Etetők és itatók körül, ahol láthatóan jobban elkoszolódik vagy nedvesedik az alom, ott 50 g/nm Sahara Dry alomkezelőt szórjunk, nedvességtől függő gyakorisággal (min. napi szinten). Különös figyelmet fordítsunk a sarkokra, ahol nedvesség felgyűlhet.

03

KÉZI ADAGOLÁS

A Sahara Dry alomkezelő port kézzel, vagy az erre a célra kifejlesztett készülékekkel lehetséges

(lásd: www.animaxx-premium.com honalpon)

04

BÁLABONTÓ ÉS ALOMSZÓRÓ GÉP ESETÉN

A Sahara Dry alomkezelő por adagolása a kiszóró gépbe az alom tömegének 5-10%-a legyen.


05

TEREMKEZELÉS BEFÚJÁSSAL

(berendezéseket lásd: www.animaxx-premium.com honlapon)

(PL. ZÁRT HIZLALÓ, ZÁRT TERMEK ÉS ISTÁLLÓK)

- Betelepítés előtt kezelje a termet a Sahara Dry alom kezelő porral (befújással) úgy, hogy a kijuttatott mennyiség 50 g/nm legyen.
- Ez után minden héten az adott állatfajnál feltüntetett mennyiségben és gyakorisággal juttassa ki a Sahara Dry alomkezelő port.

 A befúvás előtt kapcsolja ki a szellőzést és 20 perccel a befúvás vége után kapcsolja be.

A kijuttatás gyakoriságát, mennyiségét az állat fajtája, tartástechnológiája, padozat anyaga, szellőztetés gyakorlata, levegő páratartalma, hőmérséklet, egy négyzetre eső állatlétszám, alkalmazott alomanyag fajtája és mennyisége stb. befolyásolja, ezért az optimális technológiát minden telepen egyedileg kell meghatározni.

Ajánlott eljárás bakteriális (fertőző) láb- és lábvég problémák megelőzésére:

Helyezzen egy **tiszta és üres lábfürdető tálcat** a közlekedési útba, vagy szakaszolja le a közlekedési út egy részét úgy, hogy legalább kétszer léphessen bele az állat ugyanazzal a lábával. **Töltse fel** az üres tálcat, vagy a leszakasztott útszakaszt **Sahara Dry alomkezelő porral**. Majd ezen járassa át az állatokat a lábak **tisztasági állapotától függő gyakorisággal** (minimum heti 2x, de lehet napi szinten is nedves körülmények esetén). A **nedves**, vagy sérült és gennyes **felületekre** a Sahara Dry alomkezelő por **feltapad**. A felületen található nedvességet **megköti**, a **szennyeződést** a felületről **lepergeti** és a felületet **beszárítja**. Az állatok által elhordott **Sahara Dry alomkezelő por mennyiségét** rendszeresen **javasolt pótolni** és szinten tartani a megfelelő eredmények elérése érdekében. **Fekvő állatok esetén** az alomkezelés mellett **rendszeresen hintse be a problémás lábvéget** Sahara Dry alomkezelő porral beszárítás és szárazon tartás céljából.

Alkalmazásának jótékony környezeti hatásai



TRÁGYA

Mivel a Sahara Dry alomkezelő por a környezetét kiszárítja. Az alacsony vízaktivitás leállítja környezetében a mikrobiológia anyagcserét és így a lebomló folyamatokat is, és megköti a trágyában ionos formában található ammóniát, ezáltal az alom, majd a halomban stb. érlelt trágya nitrogén tartalma magasabb a kezeletlen alomhoz képest. Mivel az alomkezelő por használatával a felhasználandó alom anyag (szalma stb.) mennyisége lényegesen csökkenthető, ezért a trágya C tartalma is csökkenthető. A Sahara Dry alkalmazása így szűkítheti a C:N arányt (szén csökkentés, nitrogén növelés), ezért a pentozán hatás elkerülhető (a talajban az alom bomlás közben nitrogént von el környezetétől, és eközben a növények tápanyaghiányosak lesznek). A Sahara Dry-al kezelt alom azonnal megköti a vizeletet, így az alom kálium tartalma jelentősen nőhet a kezeletlen alomhoz képest, ezáltal a kálium veszteség jelentősen csökkenhet, és a talaj kálium ellátottsága növelhető. A vízben oldott ionokat a Sahara Dry a nedvességgel együtt hatékonyan és azonnal megköti, ezáltal a trágya ion veszteségeit drasztikusan csökkentheti (nem folyik el a talajba a vizelettel), a trágyát gazdagíthatja és a környezeti lokális szennyezéseket csökkentheti. A fenti okok miatt a talajok műtrágya (NPK) igénye drasztikusan csökkenthető.



GÁZ EMISSZIÓ

A Sahara Dry a vízdoldható komponenseket és gázokat hatékonyan megköti. Szárító hatása miatt környezetében drasztikusan csökken a vízaktivitás. Az alacsony vízaktivitás leállítja környezetében a mikrobiológia anyagcserét és így a lebomló folyamatokat, ezáltal csökken az állattartó telepek gázkibocsátása (üvegházhatású gázok kibocsátása drasztikusan csökken) és a telepek környezeti szag szennyezése is így megoldható.



MUNKA

Az alom istállóban mikrobák okozta lebomlásának eredménye a többek között az ammónia, ami mérgező és irritáló gáz, melynek magas koncentrációja egészségügyi és termelékenységi problémákat okozhat (tömegnövekedés csökkenhet, immunrendszer romolhat, stressz nőhet, betegségek aránya nőhet), melyek elkerülhetők. Biztonságos és kultúrált környezet kialakítható, ahol a dolgozók és állatok is a maximumot hozhatják ki magukból.



EGYÉB

A száraz alom nem kedvez a légylárvák fejlődésének és az ektoparaziták szaporodásának. A rovarok távol tartása, mennyiségük drasztikus csökkentése és megszüntetése, javítja a legfontosabb termelési mutatókat. A száraz alom nem tapad fel (a szennyeződés leperreg) így az alomból eredő fertőzések valószínűsége jelentősen csökken. A betegségek elmaradása automatikusan az antibiotikus kezelések szükségességét csökkentheti, csökkentve ezzel a környezet antibiotikum terhelését és az antibiotikum rezisztens mikroorganizmusok kialakulásának valószínűségét.



TALAJ

A trágyánál leírt pozitív hatásokon túl a Sahara Dry kalcium-karbonát tartalma közel 800 kg/tonna, ami javítja a Ca szegény talajok kalcium ellátását (külön meszezés szükségessége elkerülhetővé válhat, jelentős költséget csökkentve). Elősegítheti a talajok morzsalékos szerkezetének kialakulását (nem csak összetételénél, hanem struktúrájából következően is, mivel nem bányászott, majd örlött kalcium karbonátot tartalmaz). A Sahara Dry alomkezelő kiszáradás után újra képes felvenni 250-270% nedvességet, ami pl. esőzésekkor megakadályozhatja a tápanyagok teljes kimosódását a talajból és víz-pufferként üzemelhet, fokozatosan nedvességhez juttatva így a talajalkotó mikroorganizmusokat és növények gyökérzetét, így erőteljesen támogathatja a talajéletet.

Sahara Dry technikai adatok

csomagolás: többrétegű, fóliabetétes papírszak

kiszerezés: zsákos: 25 kg, raklapos: 1000 kg/raklap
Big-Bag zsák: 1000kg, 1000 kg/raklap

EUR raklap: 40 db zsák zsugorfóliázva

NÉBIH nyilvántartási szám:

767/1/2016 NÉBIH ÁTI (25 kg)

767/2/2016 NÉBIH ÁTI (1000 kg)

7.

Elérhetőségek:

+36 30 792 6417
+36 30 365 0327



info@animaxx-premium.com

office@animaxx-premium.com
laura@animaxx-premium.com

www.animaxx-premium.com

Animaxx-Premium Kft

www.bit.ly/animaxx

SAHARA DRY
WITHOUT COMPROMISES

MI AZ A SAHARA DRY TECHNOLÓGIA?

12 AZ 1-BEN RENDSZER

Kimagasló nedvesség megkötés (250-270 %) alacsony szervesanyag tartalom mellett (<20%).

Tiszta állatok. A száraz alom miatt az ürülék nem tapad fel a test felületeire és így nem is fertőzi be azokat. Kevesebb betegség.

Alkalmazásával az alacsony vízakktivitás miatt kevésbé fertőző almot kapunk, ami kevesebb fertőzéshez és elhulláshoz vezet.

Csökkenti a telep kibocsátási gázait. Az alomnak magasabb a nitrogén és széntartalma. Javítja a talaj minőségét.

Megköti a szagokat. Nyálkahártya irritáció elmarad. Biztonságos környezet (állatoknak és dolgozóknak egyaránt).

Bőrszemleges kémhatású. Nincs bőr irritáció és gyulladás. Az állatok sokat pihenhetnek és javul a takarmány hasznosulás.

A száraz és bőrszemleges alom miatt, nincs bőr és szaru felpuhulás és roncsolódás. Drasztikusan javul a termelékenység.

Puha fekvő felület biztosít. Elmaradnak a mikrosérülések, majd a fertőzések. Az állatok többet pihennek és jobban gyarapodnak.

A száraz környezet nem kedvez a mikroorganizmusok élettevékenységének és szaporodásának.

A nagy gazdasági károkat okozó mikroalgák pl. Prototheca fajok, túléléséhez és szaporodásához a nedves környezetet nélkülözhetetlen.

A rugalmas sejtmembránnal rendelkező, nedves környezetet igénylő, gyakori kórokozó baktériumok különösen érzékenyek a nedvességelvonásra pl. Mycoplasma nemzetség

Komplett hatásmechanizmusa miatt ez jelentős munkaidő, alomanyag, gépóra, trágya kezelési költség-megtakarítást, valamint a legfőbb termelési mutatók javulását eredményezi.